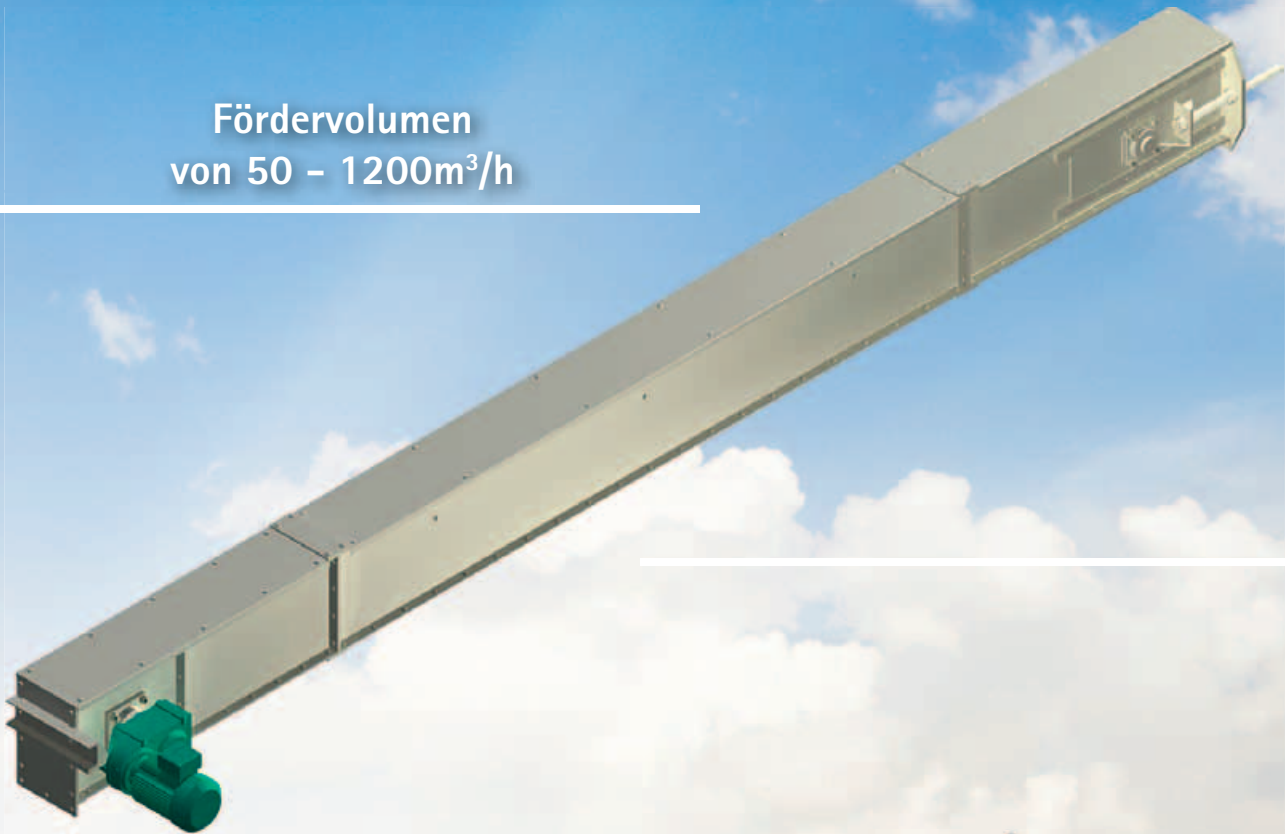
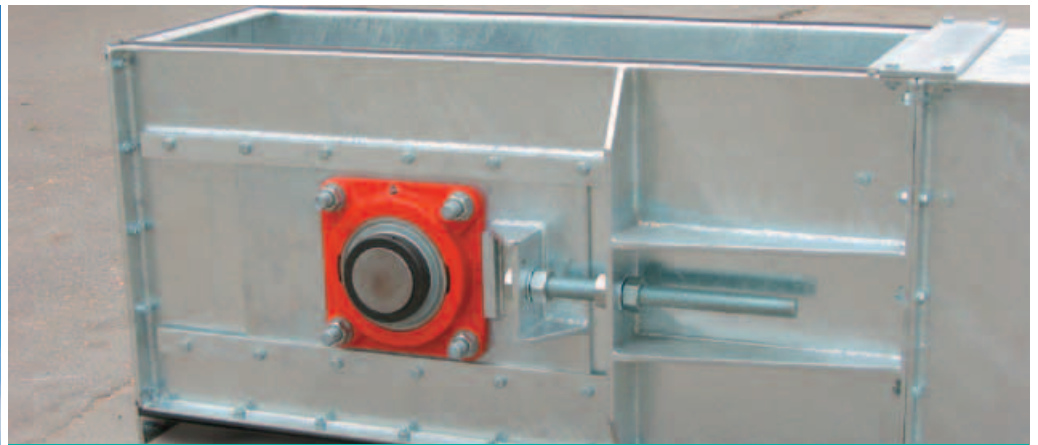




TROGKETTENFÖRDERER

Fördervolumen
von 50 - 1200m³/h





Spannstation



Antriebsstation



Zwischentröge mit elektropneumatischem Auslaufschieber

AUFBAU

Trogkettenförderer bestehen aus geschlossenen Zwischentrögen sowie einer Antriebs- und Spannstation. Die einzelnen Fördertröge werden im Baukastensystem mit Flanschen untereinander und mit der Antriebs- und Spannstation verschraubt. Mit der Spindelspannvorrichtung wird die Kettenspannung eingestellt.

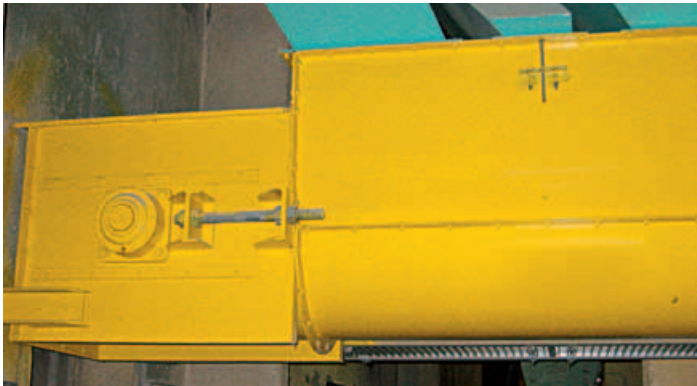
VERWENDUNGSZWECK

Trogkettenförderer werden in horizontaler und geneigter Einbaulage für den Transport von losen Schüttgütern eingesetzt. Größe und Fördergeschwindigkeit sind abhängig von der Förderleistung und dem zu fördernden Produkt.

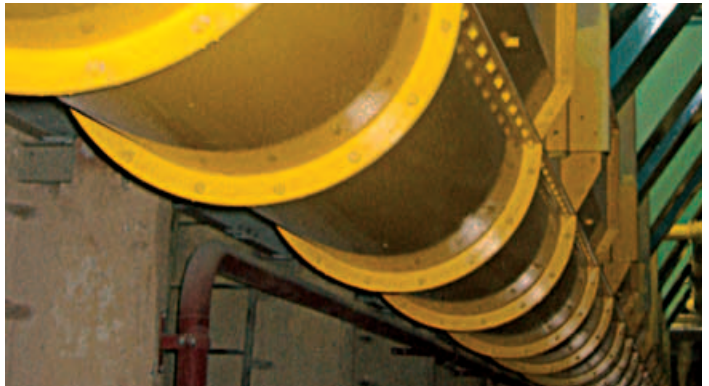
	Leistung $v = 0,5 \text{ m/s}$	Abmessungen*					
		A i.Li.	B	C i.Li.	D i.Li.	E	F
TKF 200	65 cbm/h	194	280	400	530	290	100
TKF 250	105 cbm/h	244	330	400	530	290	100
TKF 300	155 cbm/h	294	380	550	765	410	100
TKF 350	200 cbm/h	344	430	550	765	410	100
TKF 400	270 cbm/h	394	480	600	900	460	100
TKF 450	320 cbm/h	444	530	600	900	460	100

* Standardprogramm, andere Abmessungen auf Anfrage möglich

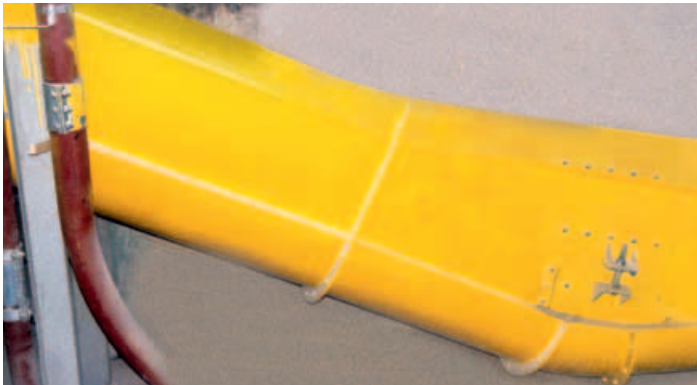
SEGMENT-TROGKETTENFÖRDERER für sortenreinen Transport



Spannstation



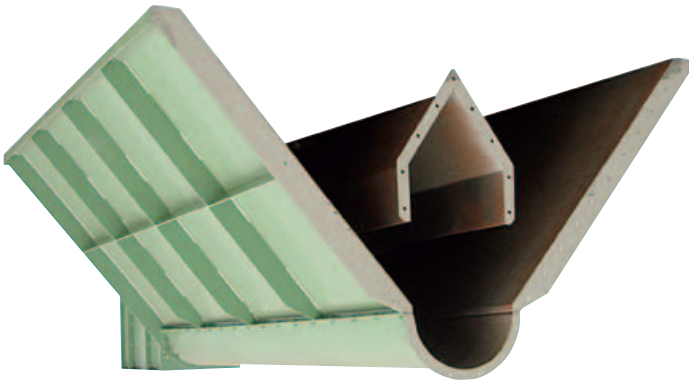
Segmentförderer mit erweiterten einstellbaren Einläufen



Knickstoß 32° nach oben



Segmentförderer mit Zwischenauslauf



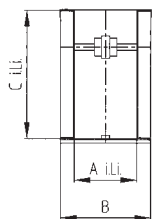
Annahmewanne

SEGMENT-TROGKETTENFÖRDERER

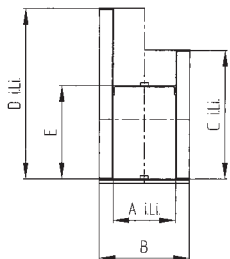
Bei Segment-Trogkettenförderern ist der Förderboden gewölbt. An der Förderkette sind Kunststoff-Segmente angebracht, die der Wölbung des Bodens angepasst sind. Dadurch wird eine saubere Entleerung des Troges erzielt.

Bei schrägansteigenden Segment-Trogkettenförderern ist eine hohe Förderleistung durch großflächige Kunststoff-Segmente möglich.

Der Verlauf eines Segment-Trogkettenförderers kann unter Einsatz eines Knickstoßes von der Horizontalen in eine schräg ansteigende Förderrichtung verändert werden.

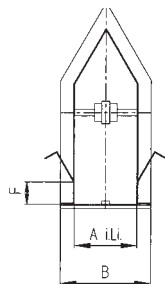


Normaltrug für Unterförderung mit Stahlrückföhrrolle, kugelgelagert



Trug mit doppeltem Förderboden und Trogerhöhung

Trug mit Rückföhrboden ohne Trogerhöhung



Annahmehtrug mit seitlichen Einlaufschützen und Dach

Dachneigung und Einlaufneigung variabel je nach Produkt



SAT • Silo- und Anlagentechnik GmbH

Nordring 1 · D-49328 Melle/Buer

Telefon +49(0) 5427.9411-0 · Telefax +49(0) 5427.9411-39

info@sat-melle.de · www.sat-melle.de

